

eklip.it


Sistema/System

EK80TH INDUSTRIAL

SISTEMA IN ALLUMINIO BATTENTE
CASEMENT ALUMINIUM SYSTEM



EK80TH INDUSTRIAL


**SISTEMA BATTENTE
A TAGLIO TERMICO**
 THERMAL BREAK
CASEMENT SYSTEM

Con i profili della serie Eklip EK80TH Industrial, alla resistenza meccanica garantita dalle barre in alluminio viene affiancata la tecnologia di isolamento termico, capace di ridurre la conducibilità termica del materiale (poliammide) rispetto agli standard. Risponde alle più rigide esigenze climatiche grazie al taglio termico con poliammide tubolare di 45 mm.

Campi d'impiego EK80TH Industrial

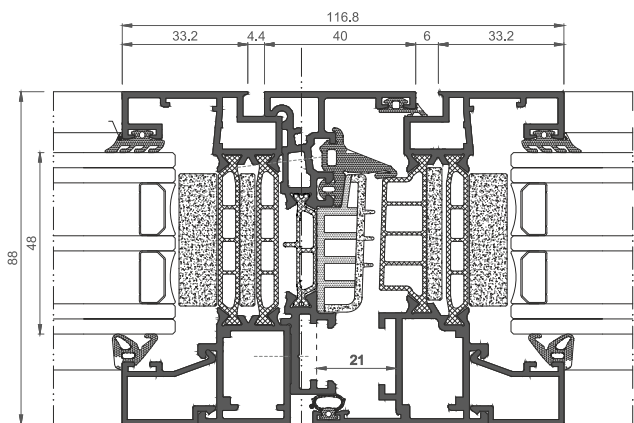
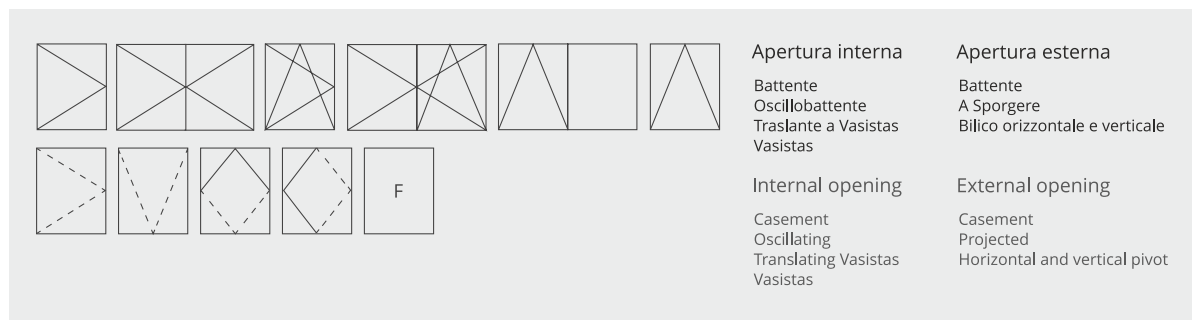
La gamma Eklip EK80TH Industrial prevede l'impiego dei profili per la costruzione di portefinestra, finestre, vasistas e specchiature fisse. Per ogni soluzione di EK80TH Industrial sono disponibili le esclusive soluzioni di colori RAL e Special Krom, oltre che nelle finiture wood style di Decorlegno e anodizzazione.

With the profiles of the Eklip EK80TH Industrial series, the mechanical resistance guaranteed by the aluminum bars is combined with thermal insulation technology, capable of reducing the thermal conductivity of the material (polyamide) compared to standards. It responds to the most rigid climatic requirements thanks to the thermal break with 45 mm tubular polyamide.

EK80TH Industrial application fields

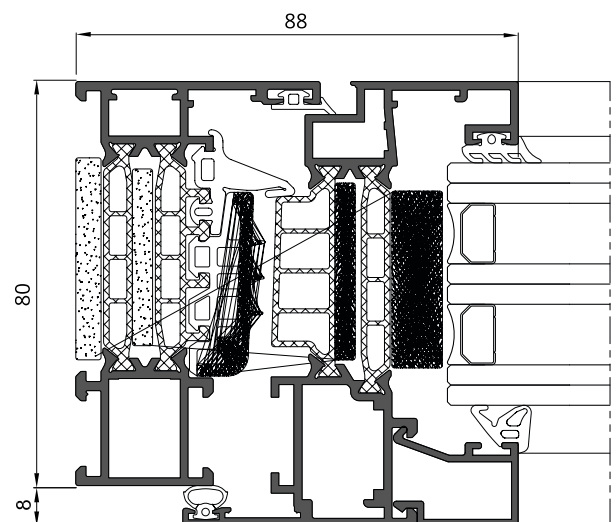
The Eklip EK80TH Industrial range includes the use of profiles for the construction of windows, french windows and transom windows. For each EK80TH Industrial solution, the exclusive solutions are available in RAL and Special Krom colours, as well as in the wood style finishes of Decorlegno and with anodization.

TIPI DI APERTURA/OPENING TYPES



Nodo centrale/Central joint

**POLIAMMIDE
DA 45 mm**
 45 mm
 POLYAMIDE



Nodo laterale/Lateral joint



1 Telaio Fisso
Casement

2 Telaio Mobile
Frame

3 Guarnizione di battuta interna in EPDM
Internal jamb EPDM gasket

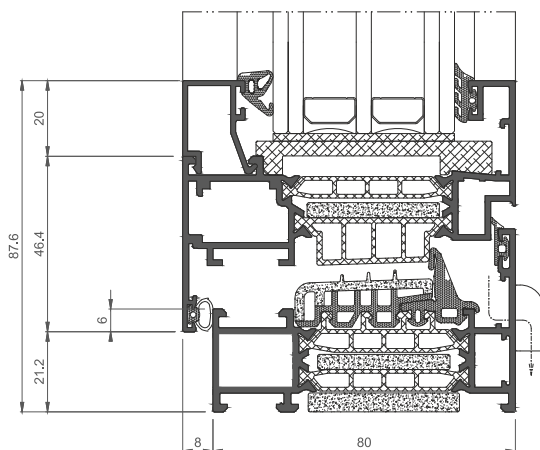
4 Triplo vetro isolante a due camere
Triple insulating glazing with double air chamber

5 Barre di isolamento termico in poliammide
Special polyamide thermal bars

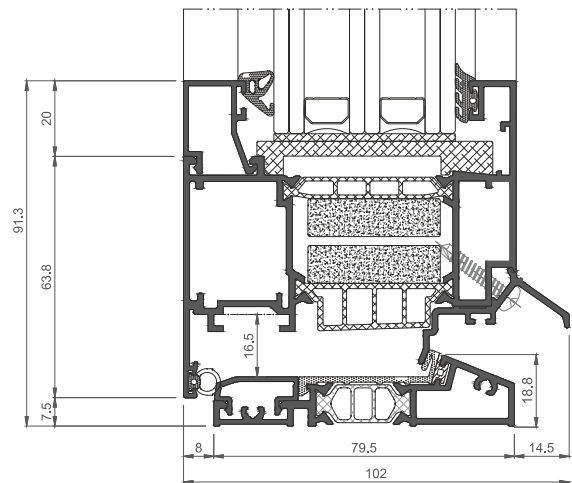
6 Guarnizione centrale di tenuta in EPDM (giunto aperto) ad alte prestazioni.
High performances EPDM central sealing gasket (open joint).

7 Guarnizioni cingivetro
Glazing gaskets

8 Sottovetro isolante
Insulation gasket



Nodo inferiore/Inferior joint



Nodo inferiore c.soglia bassa/Inferior joint



Permeabilità all'aria
Air permeability

Class
4



Tenuta all'acqua
Water tightness

Class
E1950



Resistenza al vento
Wind resistance

Class
C5

CARATTERISTICHE TECNICHE / TECHNICAL DETAILS

Dettaglio/Detail	Anta occulta/Hidden Sash
Permeabilità all'aria/Air permeability	Class 4
Tenuta all'acqua/Water tightness	Class E1950
Resistenza al vento/Wind resistance	C5
Trasmittanza termica della vetrata Thermal transmittance of the glazing	$U_g = 0,5$
Trasmittanza termica Finestra Thermal transmittance of the window	$U_w \geq 0,7 \text{ W/m}^2\text{k}$
Trasmittanza termica nodo inferiore Lower joint thermal performance	$U_f \geq 1,20 \text{ W/m}^2\text{k}$
Vetrazione max Maximum glazing	mm 65
Tipo di vetrocamera/Type of double glazing	2 o 3 strati/2 or 3 layers
Sezione telaio/Frame section	mm 80
Sezione anta/Shutter section	mm 88
Nodo centrale/Central joint	mm 116,8 - 200,4
Marchio CE/CE mark	SI/YES

Prove fisico meccaniche su finestra 2 ante mm 1230b x 1480h / Mechanical and physical tests executed on a two-sash window mm 1230b x 1480h

Il calcolo della trasmittanza termica è stato eseguito secondo i riferimenti normativi UNI EN ISO 10077-2:2018
The thermal transmittance calculation has been executed according to UNI EN ISO 10077-2:2018



EK80TH
INDUSTRIAL

SISTEMA IN ALLUMINIO A BATTENTE/CASEMENT ALUMINIUM SYSTEM

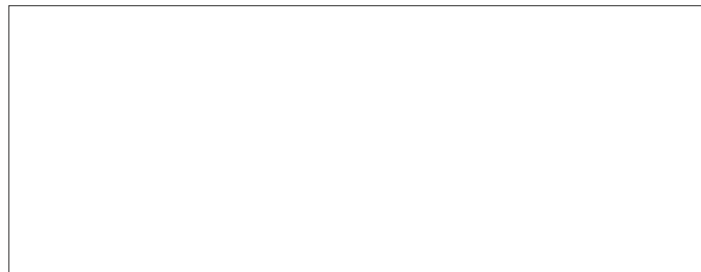


UNI EN ISO 9001:2015
UNI EN ISO 14001:2015
UNI ISO 45001:2018



GLI INFISSI IN ALLUMINIO
MADE IN ITALY

www.eklip.it



RIVENDITORE AUTORIZZATO EKLIP

EKLIP AUTHORIZED DEALER



Zona Industriale IV fase, Viale 3, n. 5 - 97100 Ragusa (Italy) T. 0039 0932 660 211 F. 0039 0932 660 250
www.cappellogroup.it | info@cappellogroup.it

Le immagini e i testi contenuti nel presente documento sono indicativi, Cappellogroup S.p.A. si riserva il diritto di apportare modifiche alle informazioni riportate senza nessun obbligo di preavviso.
È vietata la riproduzione totale o parziale dei contenuti del catalogo.
The images and text contained in this document are indicative, Cappellogroup S.p.A. reserves the right to make changes to the information provided without prior notice.
The partial or full reproduction of this catalogue is prohibited.