



eklip.it

Sistema/System

EK95TH

SISTEMA IN ALLUMINIO A BATTENTE
CASEMENT ALUMINIUM SYSTEM



EK95TH

➤ SISTEMA BATTENTE
A TAGLIO TERMICO
THERMAL BREAK
CASEMENT SYSTEM

Con i profili della serie Eklip EK95TH, alla resistenza meccanica garantita dalle barre in alluminio viene affiancata la tecnologia di isolamento termico low-lambda, un processo di evoluzione rispetto all'inserimento delle classiche barrette in poliammide, capace di ridurre la conducibilità termica del materiale (poliammide) del 30% rispetto agli standard.

Campi d'impiego EK95TH

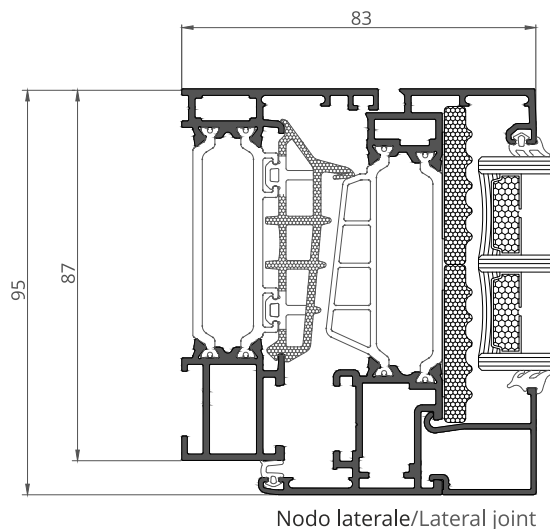
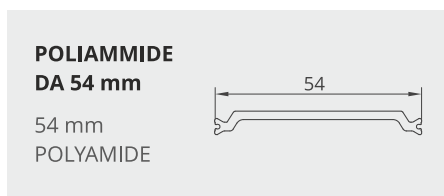
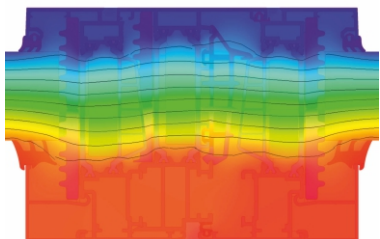
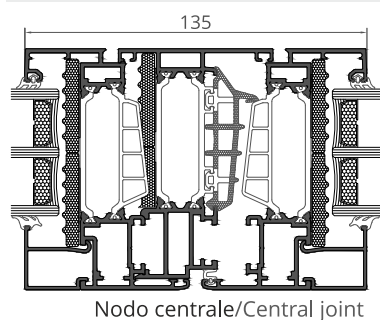
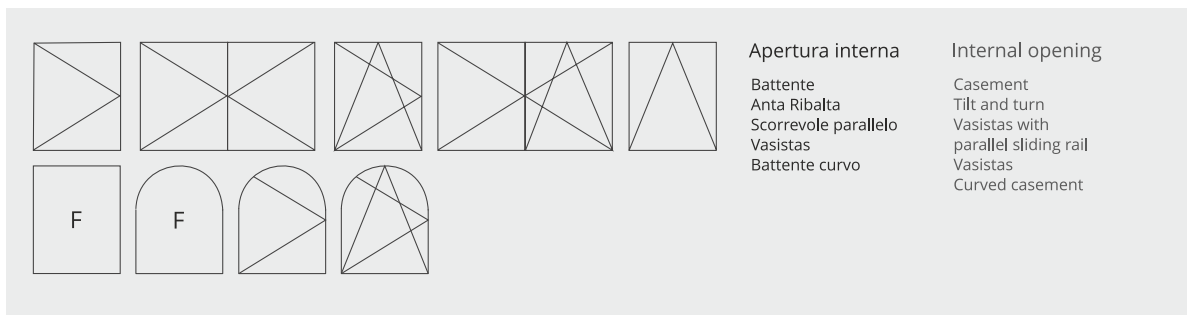
La gamma Eklip EK95TH consente il versatile impiego dei profili per la costruzione di portefinestra, finestre, vasistas, ante scorrevoli parallele, specchiature fisse, infissi curvi e portoncini. Per ogni soluzione EK95TH sono disponibili le esclusive linee estetiche Minimal e Life nei colori RAL e Special Krom, oltrechè nelle finiture wood style di Decorlegno e anodizzazione.

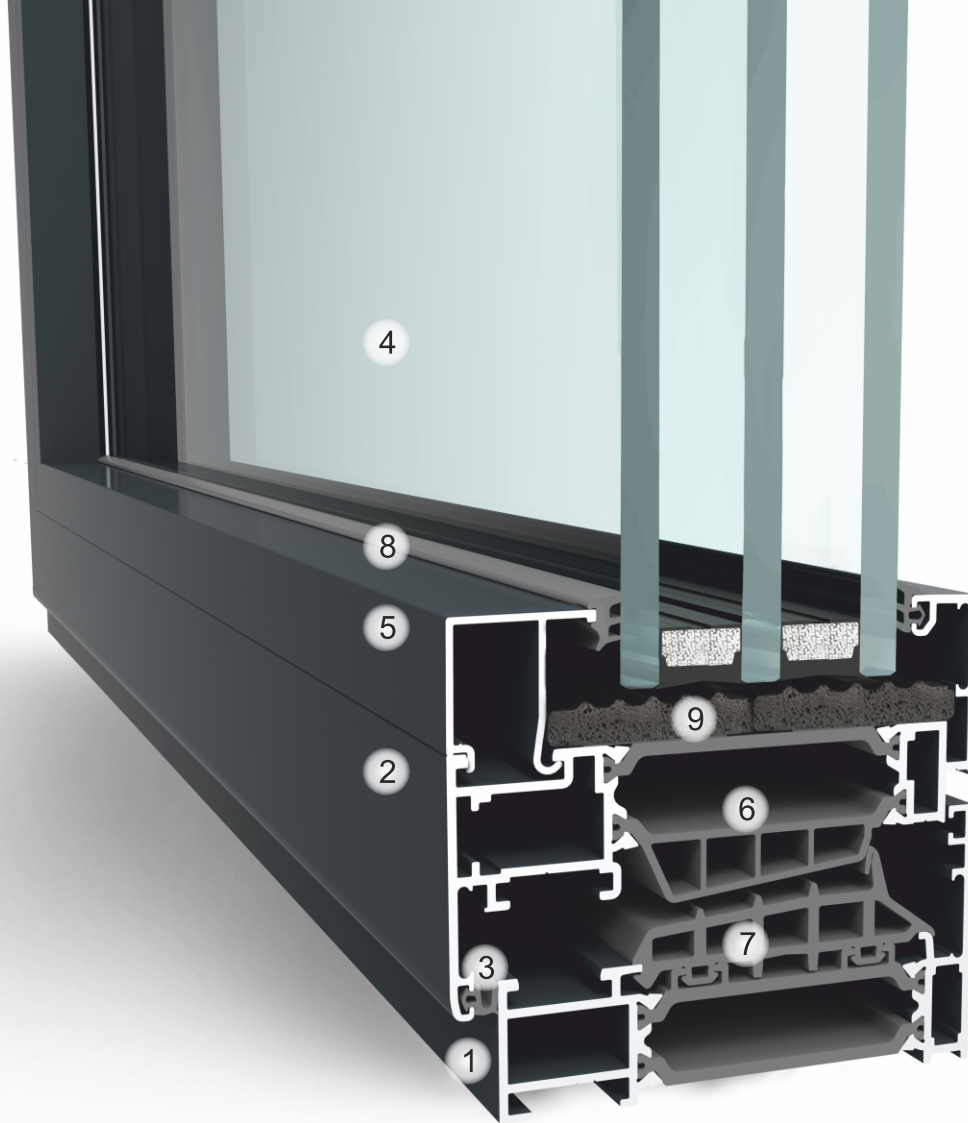
With the profiles of the set Eklip EK95TH, the mechanical resistance guaranteed by the aluminium bars is put next to the brand-new technology of low lambda thermal insulation, an evolution process compared to the installation of the classic polyamide bars, which can reduce the thermal conductivity of the material (polyamide) of 30% in relation to the standard ones.

EK95TH application fields

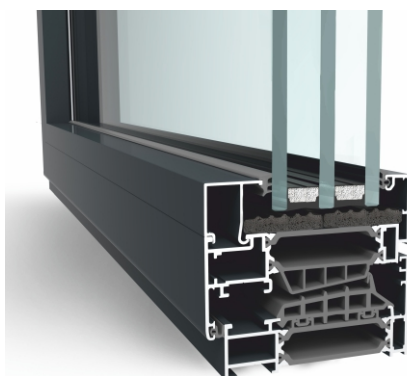
The Eklip EK95TH set foresees the application of the profiles with absolute versatility for the manufacturing of French windows (doors), classical windows, vasistas, parallel sliding windows, curved window frames and the chance to create front doors. For each solution EK95TH the exclusive aesthetic sets Life and Minimal are available in RAL colours and Special Krom Cappello Group, moreover in the wood style finish of Decorlegno and with anodization.

TIPI DI APERTURA/OPENING TYPES

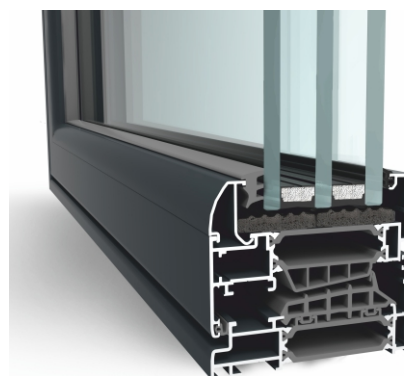




- 1 Telaio Fisso
Casement
- 2 Telaio Mobile
Frame
- 3 Guarnizione di battuta interna in EPDM
Internal jamb EPDM gasket
- 4 Doppio o Triplo vetro isolante ad una o due camere
Double or triple insulating glazing with single or double air chamber
- 5 Fermavetro serie Minimal o Life
Glazing bead of the sets Minimal or Life
- 6 Speciali barre di isolamento termico in poliammide low-lambda capaci di ridurre la conducibilità del 30%.
Special polyamide low-lambda thermal bars, able to reduce the conductivity of 30%
- 7 Guarnizione centrale di tenuta in EPDM (giunto aperto) ad alte prestazioni, con componente espansa.
High performances EPDM central sealing gasket (open joint), with expanded component
- 8 Guarnizioni cingivetro
Glazing gaskets
- 9 Sottovetro isolante
Insulation gasket



MINIMAL



LIFE

PRESTAZIONE SERRAMENTO EK95TH/EK95TH FRAME PERFORMANCES 



Permeabilità all'aria
Air permeability

**Class
4**



Tenuta all'acqua
Water tightness

**Class
E1200**



Resistenza al vento
Wind resistance

**Class
C3/B4**

CARATTERISTICHE TECNICHE/TECHNICAL DETAILS

Dettaglio/Detail	Valore/Value		
Permeabilità all'aria/Air permeability	Class 4		
Tenuta all'acqua/Water tightness	Class E1200		
Resistenza al vento/Wind resistance	C3/B4		
Trasmittanza termica della vetrata Thermal transmittance of the glazing	$U_g = 1$	$U_g = 0,8$	$U_g = 0,5$
Trasmittanza termica finestra 1 anta (1230x1480 mm) Thermal transmittance of the window 1 sash (1230x1480 mm)	$U_w = 1,21 \text{ W/m}^2\text{k}$	$U_w = 1,06 \text{ W/m}^2\text{k}$	$U_w = 0,76 \text{ W/m}^2\text{k}$
Trasmittanza termica finestra 2 ante (1230x1480 mm) Thermal transmittance of the window 2 sashes (1230x1480 mm)	$U_w = 1,27 \text{ W/m}^2\text{k}$	$U_w = 1,14 \text{ W/m}^2\text{k}$	$U_w = 0,94 \text{ W/m}^2\text{k}$
Trasmittanza termica nodo laterale Lateral joint thermal performance	$U_f = 1,22 \text{ W/m}^2\text{k}$		
Trasmittanza termica nodo centrale Central joint thermal performance	$U_f = 1,17 \text{ W/m}^2\text{k}$		
Spazio utile per vetro o pannello min-max Usable space for glass or panel min-max	da mm 51,1 a mm 87,7/from mm 51,1 to mm 87,7		
Tipo di vetrocamera/Type of double glazing	2 o 3 strati/2 or 3 layers		
Sezione telaio/Frame section	mm 87/95		
Sezione anta/Sash section	mm 95		
Nodo centrale/Central joint	mm 135		
Marchio CE/CE mark	SI/YES		

Prove fisico meccaniche su finestra a due ante con anta ribalta mm 2495b x 1595h / Mechanical and physical tests performed on a two-sash tilt&turn window mm 2495b x 1595h
Valori (U_w) ottenuti su finestra un'anta e due ante mm 1230b x 1480h / Values (U_w) obtained on a one-sash window and two-sash window mm 1230b x 1480h

Il calcolo della trasmittanza termica è stato eseguito secondo i riferimenti normativi UNI EN ISO 10077-2:2018
The thermal transmittance calculation has been carried out according to UNI EN ISO 10077-2:2018

EK95TH



EK95TH

TECNOLOGIA LOW-LAMBDA -30% CONDUCIBILITÀ TERMICA/LOW-LAMBDA THECNOLOGY -30% THERMAL CONDUCTIVITY

SISTEMI DI
GESTIONE CERTIFICATI

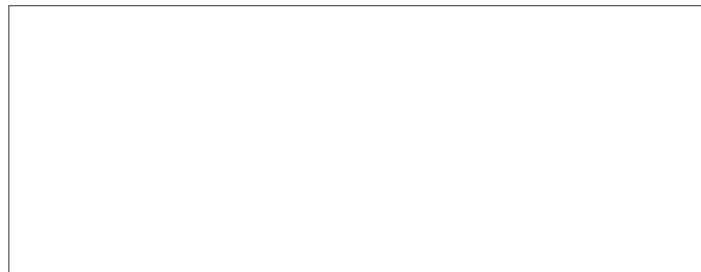


UNI EN ISO 9001:2015
UNI EN ISO 14001:2015
UNI ISO 45001:2018



GLI INFISSI IN ALLUMINIO
MADE IN ITALY

www.eklip.it



RIVENDITORE AUTORIZZATO EKLIP

EKLIP AUTHORIZED DEALER



Zona Industriale IV fase, Viale 3, n. 5 - 97100 Ragusa (Italy) T. 0039 0932 660 211 F. 0039 0932 660 250
www.cappellogroup.it | info@cappellogroup.it

Le immagini e i testi contenuti nel presente documento sono indicativi, Cappellogroup S.p.A. si riserva il diritto di apportare modifiche alle informazioni riportate senza nessun obbligo di preavviso.
È vietata la riproduzione totale o parziale dei contenuti del catalogo.
The images and text contained in this document are indicative, Cappellogroup S.p.A. reserves the right to make changes to the information provided without prior notice.
The partial or full reproduction of this catalogue is prohibited.