

Made in Italy



eklip.it

Sistema/System

EK79TH

SISTEMA IN ALLUMINIO A BATTENTE
CASEMENT ALUMINIUM SYSTEM



EK79TH

**SISTEMA BATTENTE
A TAGLIO TERMICO**
THERMAL BREAK
CASEMENT SYSTEM

Eklip EK79TH è la risposta ideale per l'installazione di serramenti in zone climatiche dove sono presenti sbalzi termici rilevanti. La robustezza strutturale di EK79TH è armonizzata dal design, in modo da mantenere inalterati i valori stilistici che distinguono le serie. Standard termici e acustici al top di gamma grazie alla tecnologia di isolamento termico low-lambda, un processo di evoluzione rispetto all'inserimento delle classiche barrette in poliammide, capace di ridurre la conducibilità termica del materiale del 30% rispetto agli standard.

Campi d'impiego EK79TH

La serie Eklip EK79TH è stata progettata per rispondere alle esigenze di abitazioni in zone climatiche F. Il sistema prevede l'impiego dei profili per la costruzione di portefinestra, finestre, vasistas, bilico, ante a sporgere, ante scorrevoli parallele, specchiature fisse, infissi curvi e la possibilità di creare portoncini. Per ogni soluzione EK79TH sono disponibili le esclusive linee estetiche Minimal, Life e Glamour nei colori RAL e Special Krom Cappello Group, inoltre nelle finiture wood style di Decorlegno e con anodizzazione.

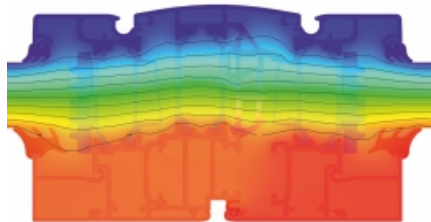
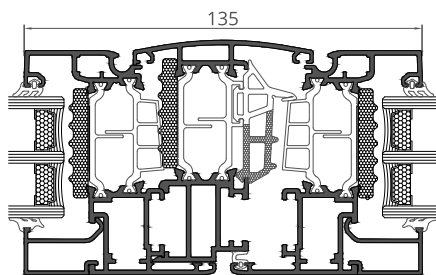
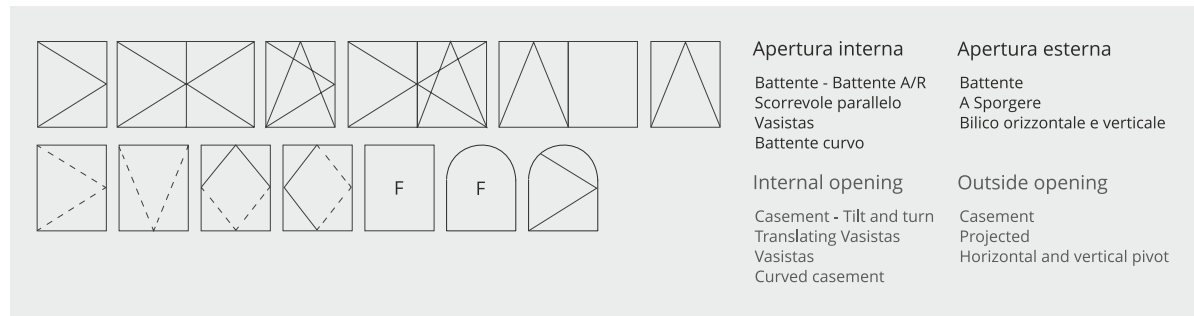
Eklip EK79TH is the ideal solution for doors and windows installation in climate zones characterized by considerable thermal shocks. The structural strength of EK79TH is harmonized with design, so as to maintain unchanged the stylistic values that distinguish the set. Thermal and acoustic standards are top of the line thanks to the brand technology of low lambda thermal insulation, an evolution process compared to the installation of the classic polyamide bars, which can reduce the thermal conductivity of the material of 30% in relation to the standard ones.

EK79TH application sectors

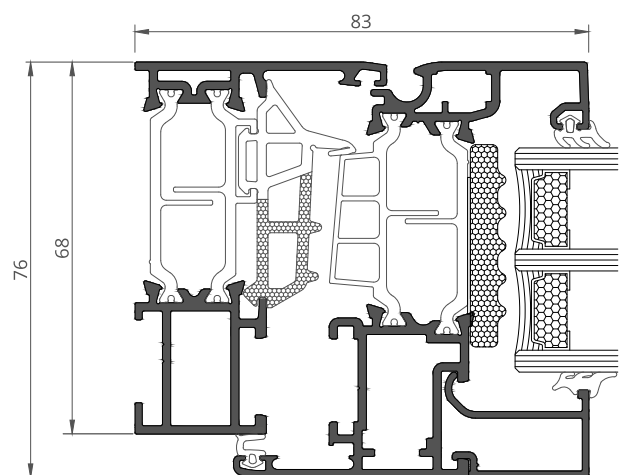
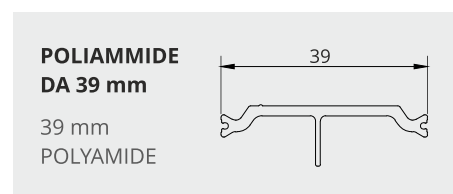
The set Eklip EK79TH has been designed to satisfy the requirements of houses placed in the F climate zone.

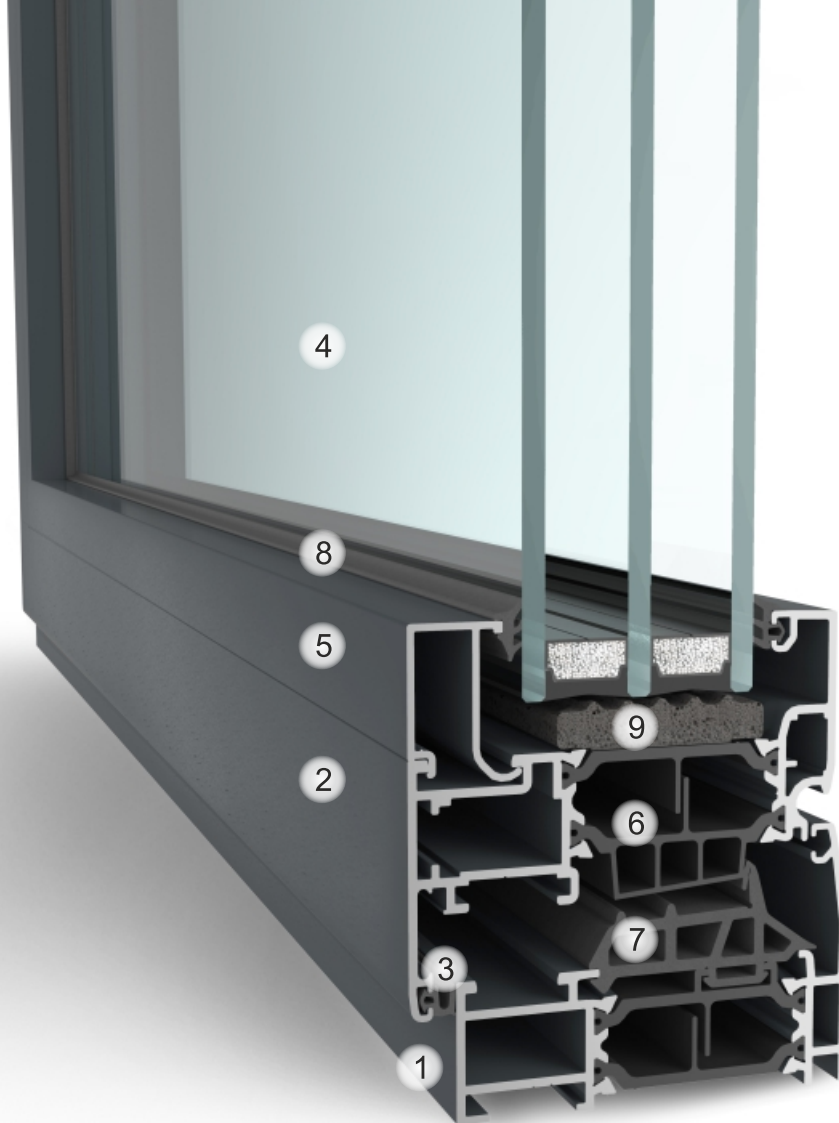
The set foresees the application of the profiles with absolute versatility for the manufacturing of French windows (doors), classical windows, vasistas, pivot hinge, awning, parallel sliding windows, curved window frames and the chance to create front doors. For each solution EK79TH the exclusive aesthetic sets Minimal, Life and Glamour are available in RAL colours and Special Krom Cappello Group, moreover in the wood style finish of Decorlegno and with anodization.

TIPI DI APERTURA/OPENING TYPES

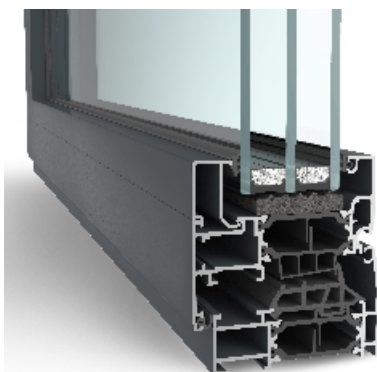


Nodo centrale/Central joint

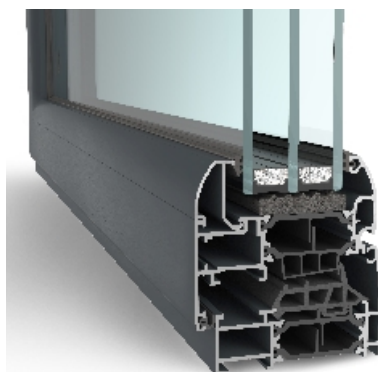




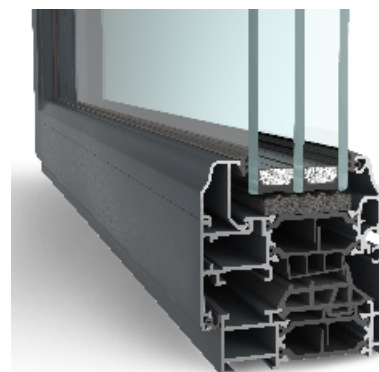
- | | |
|---|--|
| <p>1 Telaio Fisso Casement</p> <p>2 Telaio Mobile Frame</p> <p>3 Guarnizione di battuta interna in EPDM Internal jamb EPDM gasket</p> <p>4 Doppio o Triplo vetro isolante ad una o due camere Double or triple insulating glazing with single or double air chamber</p> <p>5 Fermavetro serie Minimal, Life o Glamour Glazing bead of the sets Minimal, Life, Glamour</p> | <p>6 Speciali barre di isolamento termico in poliammide low-lambda capaci di ridurre la conducibilità del 30%. Special polyamide low-lambda thermal bars, able to reduce the conductivity of 30%</p> <p>7 Guarnizione centrale di tenuta in EPDM (giunto aperto) ad alte prestazioni, con componente espansa. High performances EPDM central sealing gasket (open joint), with expanded component</p> <p>8 Guarnizioni cingivetro Glazing gaskets</p> <p>9 Sottovetro isolante Insulation gasket</p> |
|---|--|



MINIMAL



LIFE



GLAMOUR



Permeabilità all'aria
Air permeability

Class
4



Tenuta all'acqua
Water tightness

Class
E1500



Resistenza al vento
Wind resistance

Class
C5

CARATTERISTICHE TECNICHE/TECHNICAL DETAILS

| Dettaglio/Detail | Valore/Value | | |
|--|--|------------------------------------|------------------------------------|
| Permeabilità all'aria/Air permeability | Class 4 | | |
| Tenuta all'acqua/Water tightness | Class E1500 | | |
| Resistenza al vento/Wind resistance | C5 | | |
| Trasmittanza termica della vetrata Thermal transmittance of the glazing | $U_g = 1$ | $U_g = 0,8$ | $U_g = 0,5$ |
| Trasmittanza termica finestra 1 anta (1230x1480 mm) Thermal transmittance of the window 1 sash (1230x1480 mm) | $U_w = 1,23 \text{ W/m}^2\text{K}$ | $U_w = 1,08 \text{ W/m}^2\text{K}$ | $U_w = 0,85 \text{ W/m}^2\text{K}$ |
| Trasmittanza termica finestra 2 ante (1230x1480 mm) Thermal transmittance of the window 2 sashes (1230x1480 mm) | $U_w = 1,34 \text{ W/m}^2\text{K}$ | $U_w = 1,20 \text{ W/m}^2\text{K}$ | $U_w = 1,00 \text{ W/m}^2\text{K}$ |
| Trasmittanza termica nodo laterale Lateral joint thermal performance | $U_f = 1,60 \text{ W/m}^2\text{K}$ | | |
| Trasmittanza termica nodo centrale Central joint thermal performance | $U_f = 1,52 \text{ W/m}^2\text{K}$ | | |
| Spazio utile per vetro o pannello min-max Usable space for glass or panel min-max | da mm 32,7 a mm 61,3/from mm 32,7 to mm 61,3 | | |
| Tipo di vetrocamera/Type of double glazing | 2 o 3 strati/2 or 3 layers | | |
| Sezione telaio/Frame section | mm 68/71/76/79 | | |
| Sezione anta/Sash section | mm 76 | | |
| Nodo centrale/Central joint | mm 135 | | |
| Marchio CE/CE mark | SI/YES | | |

Prove fisico meccaniche su finestra a due ante con anta ribalta mm 2036b x 1838h / Mechanical and physical tests performed on a two-sash tilt&turn window mm 2036b x 1838h
Valori (U_w) ottenuti su finestra un'anta e due ante mm 1230b x 1480h / Values (U_w) obtained on a one-sash window and two-sash window mm 1230b x 1480h

Il calcolo della trasmittanza termica è stato eseguito secondo i riferimenti normativi UNI EN ISO 10077-2:2018
The thermal transmittance calculation has been carried out according to UNI EN ISO 10077-2:2018

EK79TH

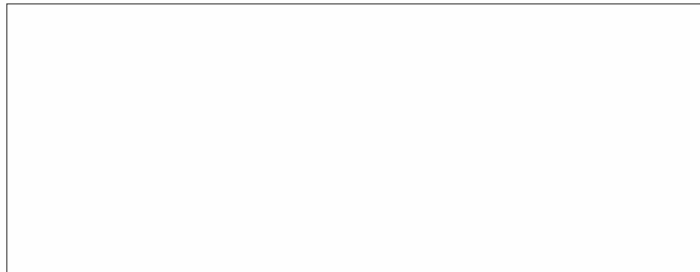


EK79TH



GLI INFISSI IN ALLUMINIO
MADE IN ITALY

www.eklip.it



RIVENDITORE AUTORIZZATO EKLIP

EKLIP AUTHORIZED DEALER



Zona Industriale IV fase, Viale 3, n. 5 - 97100 Ragusa (Italy) T. 0039 0932 660 211 F. 0039 0932 660 250
www.cappellogroup.it | info@cappellogroup.it

Le immagini e i testi contenuti nel presente documento sono indicativi, Cappellogroup S.p.A. si riserva il diritto di apportare modifiche alle informazioni riportate senza nessun obbligo di preavviso.
È vietata la riproduzione totale o parziale dei contenuti del catalogo.
The images and text contained in this document are indicative, Cappellogroup S.p.A. reserves the right to make changes to the information provided without prior notice.
The partial or full reproduction of this catalogue is prohibited.