

**EKLIP EK65ST** | DESIGN E ALTE PRESTAZIONI  
INIMITABILE STILE ITALIANO  
DESIGN AND HIGH PERFORMANCES  
INIMITABLE ITALIAN STYLE



**DESIGN**

**FACILITÀ DI ASSEMBLAGGIO**

ASSEMBLY EASINESS

**RAPPORTO COSTO/QUALITÀ SENZA PRECEDENTI**

UNPRECEDENTED VALUE FOR MONEY



**eklip**  
PROFILI IN  
ALLUMINIO  
MADE IN ITALY



## DA OLTRE MEZZO SECOLO A FIANCO DEI SERRAMENTISTI

**Cappello Group spa** entra nel novero delle aziende gammiste, produttrici di profilati in alluminio e lancia sul mercato il nuovo rivoluzionario sistema Eklip.

Interamente progettato e realizzato all'interno dei propri stabilimenti, Eklip è pensato per la costruzione di serramenti in alluminio a taglio termico nella versione battente e scorrevole.

La scelta di un sistema con marchio proprio nasce da una precisa volontà del Gruppo di rispondere con efficacia alle esigenze costruttive dei serramentisti ed alle richieste di una clientela sempre più consapevole dell'importanza di installare un infisso performante, tanto sotto il profilo prestazionale, quanto sul piano estetico.

Il sistema si presenta sul mercato forte di tre aspetti estremamente competitivi: facilità di assemblaggio, design e rapporto costo/qualità senza precedenti.

**Eklip** è creato per offrire a progettisti e serramentisti, soluzioni di alta qualità sia dal punto di vista funzionale, quanto sotto l'aspetto estetico.

Consapevoli dell'importanza del valore del design richiesto ai serramenti moderni, veri e propri oggetti di arredo contemporaneo, il Gruppo Cappello ha sviluppato tre linee capaci di adattarsi perfettamente allo stile di ogni progetto, garantendo valore aggiunto.

## SINCE MORE THAN HALF A CENTURY WE STAND BY WINDOW AND DOOR INSTALLERS

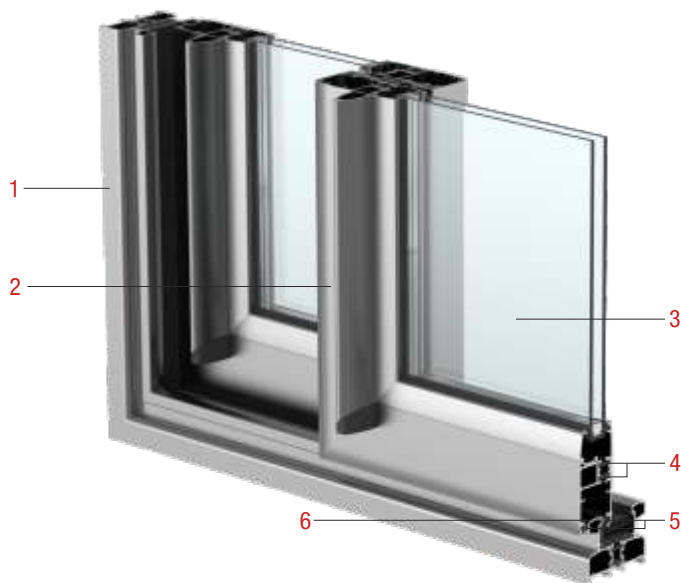
**Cappello Group Spa** enters the sector of the system developer companies, already manufacturers of aluminium profiles, and launches the new revolutionary Eklip system on the market. Completely designed and manufactured in its production seat, Eklip has been designed for the installation of thermal cut aluminium windows and doors, both in the casement and sliding versions.

The choice of a system with its own brand is born from a precise will of the Group in order to satisfy effectively the construction needs of window and door installers and the requests of the customers who are increasingly aware of the importance of installing a performing frame, both in terms of performances and from the aesthetical point of view.

The system enters the market endowed with three extremely competitive features: assembly easiness, design and unprecedented value for money.

**Eklip** is created to offer to designers and window and door installers high quality solutions, both in terms of performances and from the aesthetical point of view.

Being aware of the importance of the design value requested to the modern frames, genuine objects of contemporary furniture, Cappello Group has developed three sets that are able to suit perfectly the style of every project, by guaranteeing also an added value.



- 1 Telaio Fisso  
Casement
- 2 Telaio Mobile  
Frame
- 3 Doppio vetro isolante ad una camera  
Double insulating glazing with single air chamber
- 4 Barre termiche in poliammide con rinforzo in fibra di vetro al 25%  
Polyamide thermal bars reinforced with 25% fibre glass
- 5 Guarnizione di tenuta con spazzole in polipropilene e pinna in tessuto.  
Gasket seal with polypropylene brushes and tissue stabilizer
- 6 Binario di scorrimento  
Sliding rail

## EKLIP EK65ST

Anta mm 37. Nodo centrale mm 86. Telai fissi mm 65

La serie EK65ST rappresenta la soluzione ideale per la realizzazione di serramenti scorrevoli a due vie per la copertura di vani di piccole e di medie dimensioni. La versatilità del profilo ed il design ne fanno una serie in grado di rappresentare un'ottima soluzione anche per divisorii interni. Un profilo capace di garantire ottime performance termiche e meccaniche, unite ad una particolare resistenza agli agenti atmosferici.

### Campi d'impiego EK65ST

La serie è stata progettata per rispondere alle esigenze di abitazioni in zone climatiche calde. Il sistema prevede l'impiego dei profili per la costruzione di serramenti scorrevoli 2 ante, 2 ante con zanzariera, 3 ante su due binari, 2 ante e fisso, 4 ante su due binari. Per ogni soluzione EK65ST è disponibile l'esclusiva linea estetica Life, nei diversi colori RAL e Special Krom Cappello Group. Inoltre nelle finiture wood style di Decorlegno e con anodizzazione.

## EKLIP EK65ST

Shutter mm 37. Central joint mm 86. Casements mm 65

The set EK65ST represents the ideal solution for the realization of two-rails sliding windows for areas of small and medium dimensions. The versatility of the profile and the design make the set suitable also for being used as internal partition walls. It is a profile able to guarantee the best thermal and mechanical performances together with a particular weather resistance.

### EK65TH application sectors

The set has been designed to satisfy the requirements of houses placed in hot climate zones. The system foresees the use of profiles for the installation of sliding windows with 2 shutters, 2 shutters with mosquito net, 3 shutters on 2 rails, 2 shutters with transom and 4 shutters on 2 rails. For each solution EK65ST the exclusive aesthetic set Life is available in RAL colours and Special Krom Cappello Group, moreover in the wood style finish of Decorlegno and with anodization.

## PRESTAZIONE SERRAMENTO EKLIP EK65ST EKLIP EK65ST FRAME PERFORMANCES

PERMEABILITÀ ALL'ARIA AIR PERMEABILITY		class 3	TRASMITTANZA TERMICA DEL TELAIO THERMAL TRANSMITTANCE OF THE FRAME	$U_f = 4,26$
TENUTA ALL'ACQUA WATER TIGHTNESS		class 7A	TRASMITTANZA TERMICA DELLA VETRATA THERMAL TRANSMITTANCE OF THE GLAZING	$U_g = 1,1$
RESISTENZA AL VENTO WIND RESISTANCE		class C5	TRASMITTANZA TERMICA DELLA FINESTRA THERMAL TRANSMITTANCE OF THE WINDOW	$U_w = 1,96$

Prove fisico meccaniche ottenute su finestra due ante btx 2043x1840

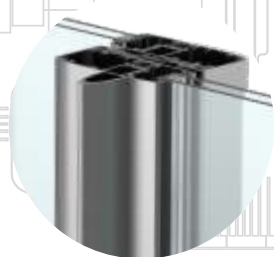
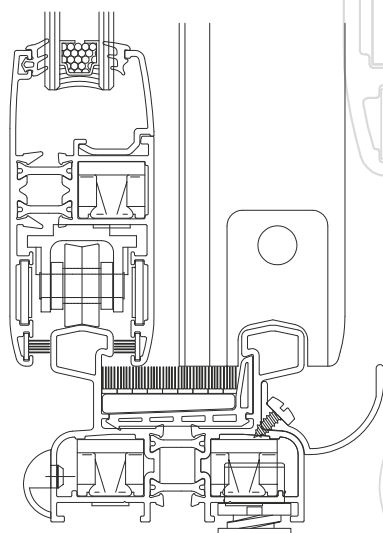
Mechanical and physical tests executed on a double shutter btx 2043x1840

Valori ottenuti su finestra due ante btx 2500x2500

Values obtained on a double shutter window btx 2500x2500

Il calcolo della trasmittanza termica è stato eseguito secondo riferimenti normativi UNI EN ISO 10077-2:2012  
The thermal transmittance calculation has been executed according to UNI EN ISO 10077-2:2012

# EKLIP EK65ST



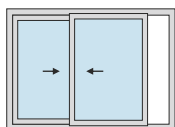
## EK65ST LIFE

Uno stile autentico, con un design dei profili leggermente radiale, capace di entrare con personalità in qualunque ambiente, contemporaneo.

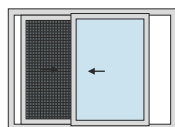
An authentic and contemporary style, with a slightly radial design of the profiles, able to suit with its personality every environment.

Ambientazioni  
linea Life  
Modernismo  
Cocooning nordico  
Etnico  
Marinaro  
Settings for  
Life  
modernism  
nordic cocooning  
ethnical  
marine atmospheres

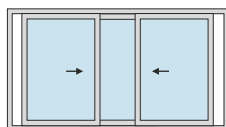
## OPENING TYPES OF EK65ST



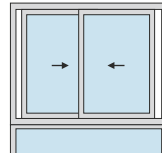
2 ANTE  
2 SHUTTERS



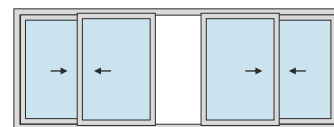
2 ANTE CON ZANZARIERA  
2 SHUTTERS WITH MOSQUITO NET



3 ANTE SU 2 BINARI  
3 SHUTTERS ON 2 RAILS



2 ANTE CON FISSO  
2 SHUTTERS WITH TRANSOM



4 ANTE SU 2 BINARI  
4 SHUTTERS ON 2 RAILS

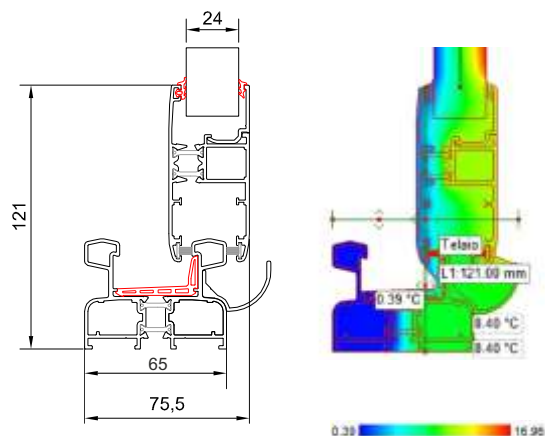
## PRESTAZIONE - VALORI TERMICI

Tipologia serie profili Serramenti Taglio Termico Barrette mm 14

## PERFORMANCES – THERMAL VALUES

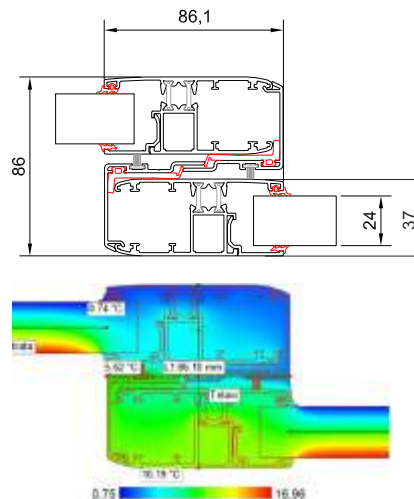
Type of thermal cut profiles for frames, bars mm 14

### PRESTAZIONE TERMICA NODO LATERALE LATERAL JOINT THERMAL PERFORMANCE



$U_f = 4,26 \text{ W/m}^2\text{k}$

### PRESTAZIONE TERMICA NODO CENTRALE CENTRAL JOINT THERMAL PERFORMANCE



$U_f = 5,30 \text{ W/m}^2\text{k}$

UNI EN ISO 9001:2008  
UNI EN ISO 14001:2004  
UNI EN ISO 18001:2007



SISTEMA DI GESTIONE  
QUALITÀ CERTIFICATO  
CERTIFIED QUALITY  
MANAGEMENT SYSTEM



**CAPPELLO GROUP** S.p.A.

Zona Industriale IV fase, Viale 3, n. 5 - 97100 Ragusa (Italy)  
T. 0039 0932 660 211/261 F. 0039 0932 660 222/250/252  
[www.cappellogroup.it](http://www.cappellogroup.it) [info@cappellogroup.it](mailto:info@cappellogroup.it)

MADE IN ITALY



**AZIONE FINANZIATA NELL'AMBITO DEL PO FESR 2014/2020 DELLA REGIONE SICILIA**

Obiettivo specifico 3.4 "Incrementare il livello di internazionalizzazione dei Sistemi produttivi"  
Azione 3.4.2 - Incentivi all'acquisto di servizi di supporto all'internazionalizzazione