



eklip.it

Sistema/System

MOVE
VISION PLUS
essential

SISTEMA MINIMAL IN ALLUMINIO SCORREVOLE TUTTO VETRO
MINIMAL ALUMINIUM SYSTEM ALL GLASS SLIDING DOOR



MOVE VISION PLUS


**SISTEMA MINIMAL
SCORREVOLE IN LINEA
TUTTO VETRO**
 MINIMAL SYSTEM
GLASS SLIDING DOOR

Con i profili della serie Eklip MOVE VISION PLUS, alla resistenza meccanica garantita dalle barre in alluminio viene affiancata la tecnologia di isolamento termico con il 25% di fibra di vetro e schiuma poliolefinica perimetrale nella zona di battuta del vetro. Con un nodo centrale di soli 25 mm e telaio a scomparsa, permette una superficie vetro fino al 94%, offrendo eccellenti prestazioni termiche. Disponibile con sistema di apertura manuale o motorizzato. L'accessibilità è agevolata dalla possibilità di ribassare il binario e integrarlo al pavimento.

Campi d'impiego MOVE VISION PLUS Essential

La gamma Eklip MOVE VISION PLUS prevede l'impiego dei profili minimal con assoluta versatilità per la costruzione di scorrevoli a 1,2,3 o 4 binari, con soluzione a scomparsa e la possibilità di creare installazioni angolari a 90° senza montante. Ogni soluzione MOVE VISION PLUS è disponibile nei colori RAL e Special Krom, inoltre nelle finiture wood style di Decorlegno e con anodizzazione.

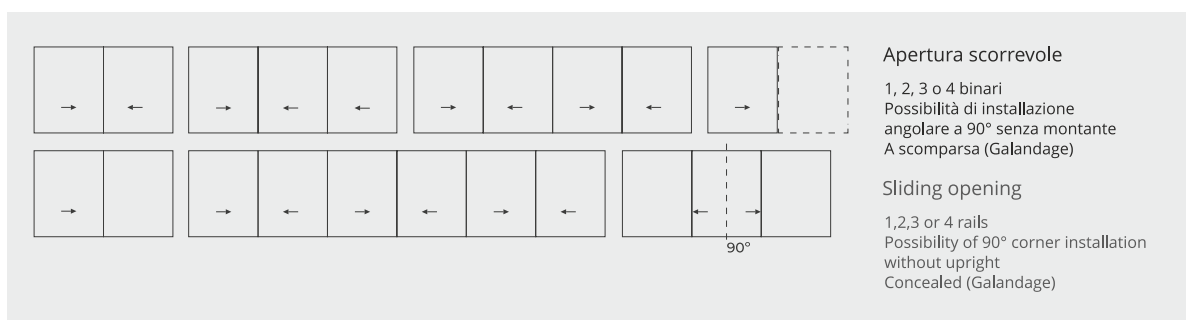
With the profiles of the Eklip MOVE VISION PLUS series, the mechanical resistance guaranteed by the aluminum bars is combined with thermal insulation technology with 25% glass fiber and perimeter polyolefin foam in the area of glass beat.

With a central joint of only 25 mm and a retractable frame, it allows a glass surface of up to 94%, offering excellent thermal performance. Available with manual or motorized opening system. Accessibility is facilitated by the possibility of lowering the track and integrating it into the floor.

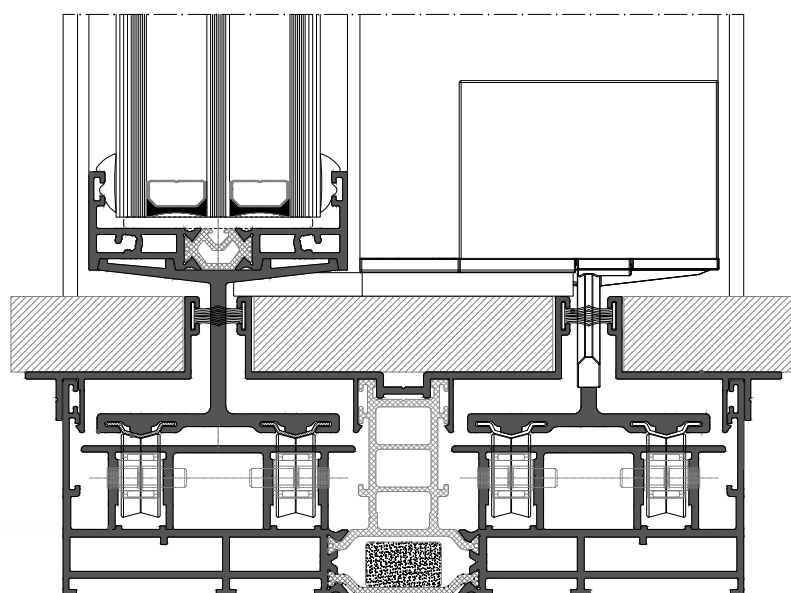
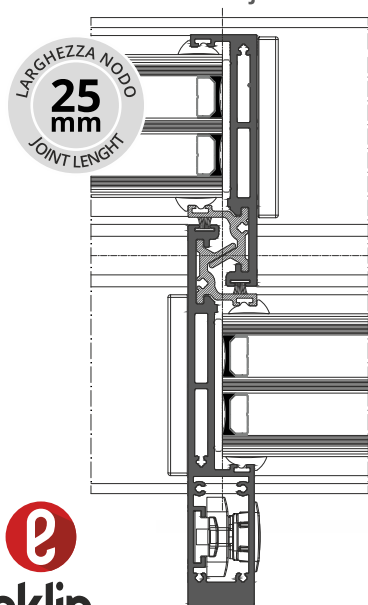
MOVE VISION PLUS application sectors

The MOVE VISION PLUS range allows the minimal profiles to be used with absolute versatility for the construction of sliding with 1,2,3 or 4 rails, with a concealed solution and the possibility of creating 90° corner installations without uprights. Each MOVE VISION PLUS solution is available in RAL and Special Krom colours, as well as in the wood style finishes of Decorlegno and with anodization.

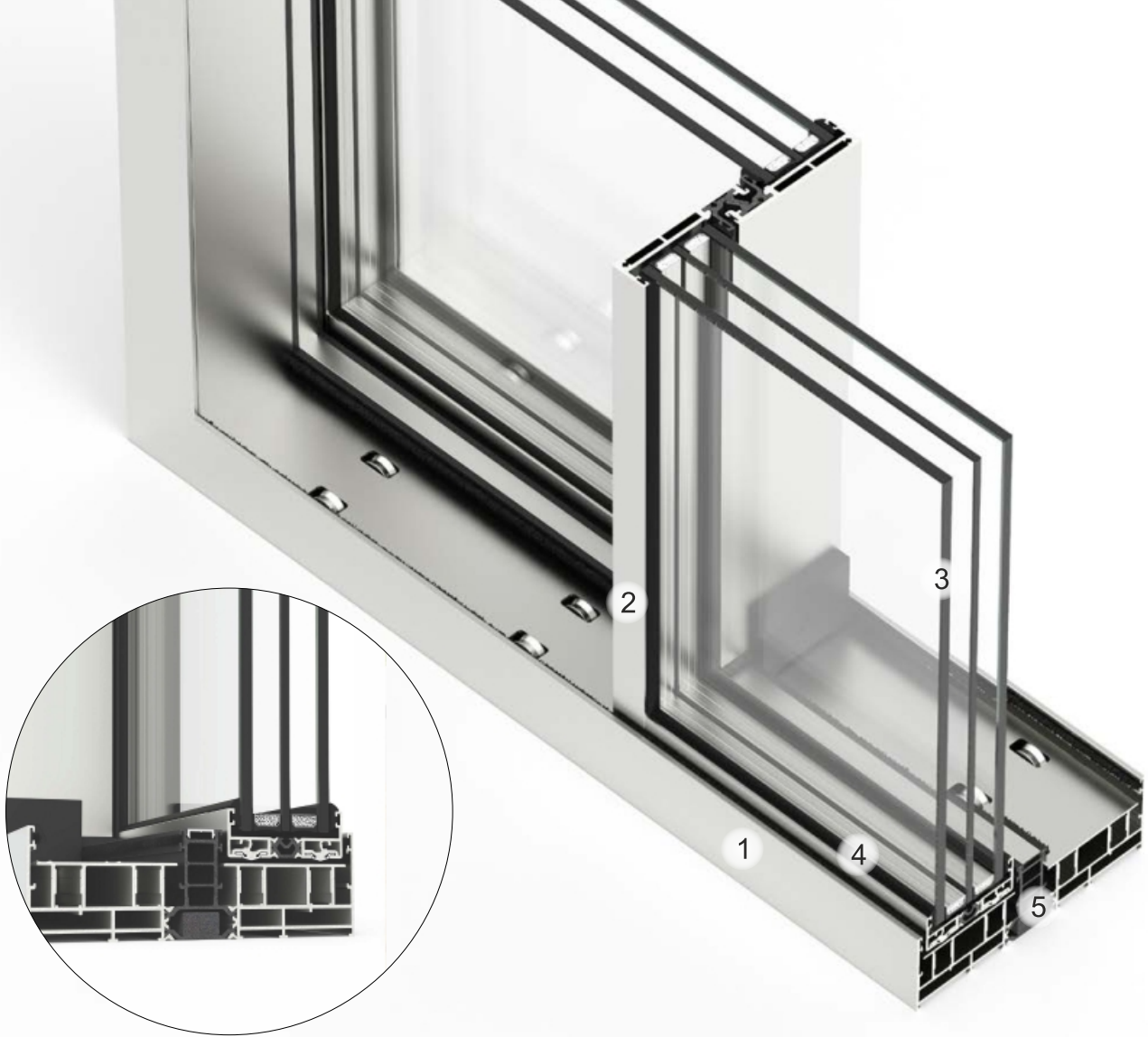
TIPOLOGIA DI APERTURA/OPENING TYPES



Nodo centrale/Central joint



Nodo inferiore/Inferior joint
 Soluz. con pavimento integrato/Solution with integrated floor

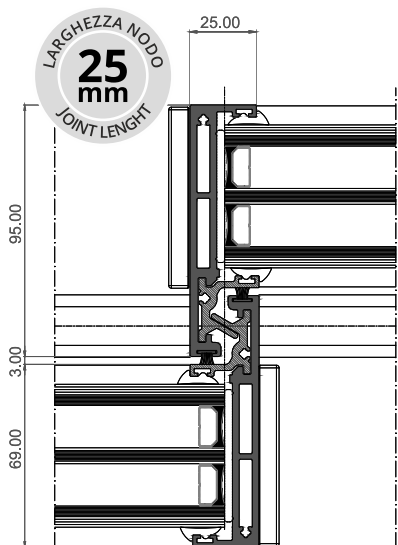


- 1 Telaio Fisso
Casement

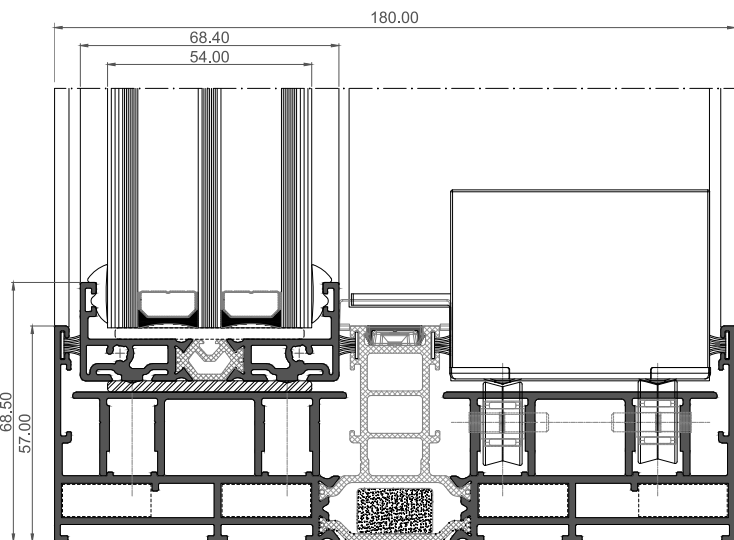
2 Telaio Mobile
Frame

3 Triplo vetro isolante a due camere
Triple insulating glazing with two air chamber
- 4 Guarnizioni cingivetro
Glazing gaskets

5 Barrette di isolamento termico in poliammide
Polyamide thermal bars



Nodo centrale/Central joint
Soluzione slim/Slim solution



Nodo inferiore/Inferior joint
Soluzione standard/Standard solution



Permeabilità all'aria
Air permeability

**Class
4**



Tenuta all'acqua
Water tightness

**Class
7A/9A**



Resistenza al vento
Wind resistance

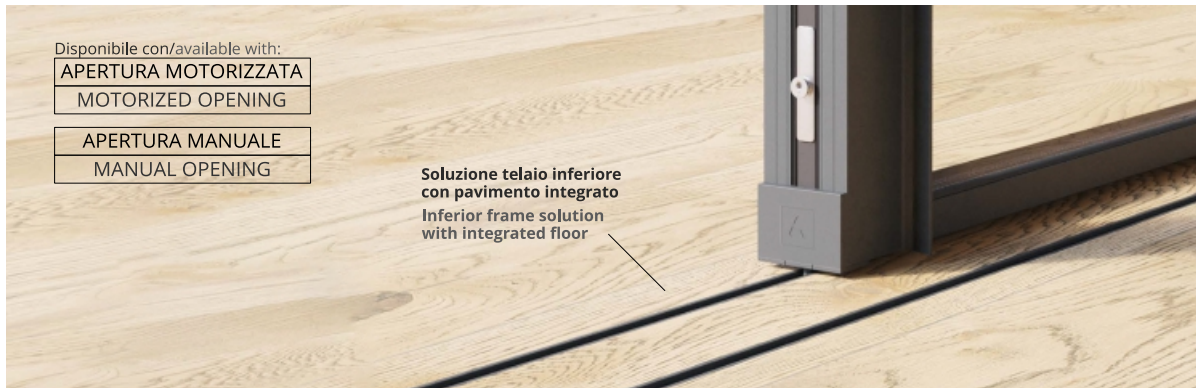
**Class
C3/C4**

CARATTERISTICHE TECNICHE/TECHNICAL DETAILS

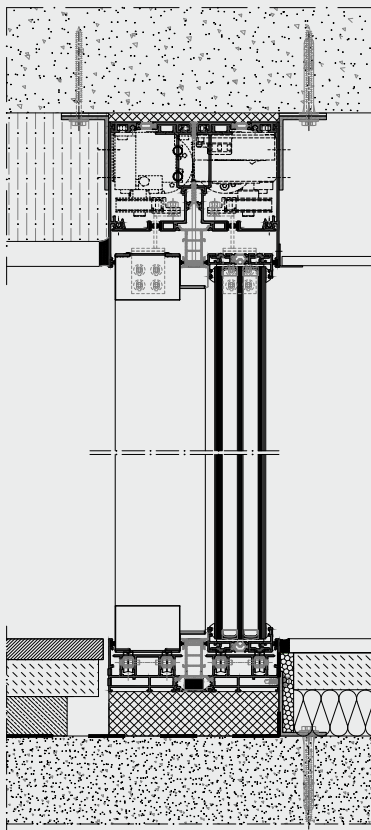
Dettaglio/Detail	Valore/Value
Permeabilità all'aria/Air permeability	Class 4
Tenuta all'acqua/Water tightness	Class 7A/9A
Resistenza al vento/Wind resistance	C3/C4
Trasmittanza termica della vetrata Thermal transmittance of the glazing	$U_g \geq 0,5$
Trasmittanza termica della finestra Thermal transmittance of the window	$U_w \geq 0,9 \text{ W/m}^2\text{k}$
Trasmittanza termica nodo inferiore Inferior joint thermal performance	$U_f = 5,41 \text{ W/m}^2\text{k}$
Trasmittanza termica nodo centrale Central joint thermal performance	$U_f = 10,70 \text{ W/m}^2\text{k}$
Vetrazione max. Maximum glazing	mm 54
Tipo di vetrocamera/Type of double glazing	3 strati/3 layers
Sezione telaio/Frame section	mm 180/278/376
Sezione anta/Sash section	mm 69
Nodo centrale/Central joint	mm 25
Dimensioni max. anta Maximum sash dimensions	mm 4000x4000
Portata anta/Sash capacity	Apertura manuale/Manual opening: $\leq 400 \text{ kg}$
Portata anta/Sash capacity	Apertura motorizzata/Motorized opening: $\leq 700 \text{ kg}$
Marchio CE/CE mark	SI/YES

Prove fisico meccaniche su porta a due ante scorrevole mm 4000x3000h
Mechanical and physical tests performed on a two-sash slide balcony mm 4000x3000h
Il calcolo della trasmittanza termica è stato eseguito secondo i riferimenti normativi UNI EN ISO 10077-2:2018
The thermal transmittance calculation has been carried out according to UNI EN ISO 10077-2:2018

APERTURA MANUALE O MOTORIZZATA/MANUAL OR MOTORIZED OPENING

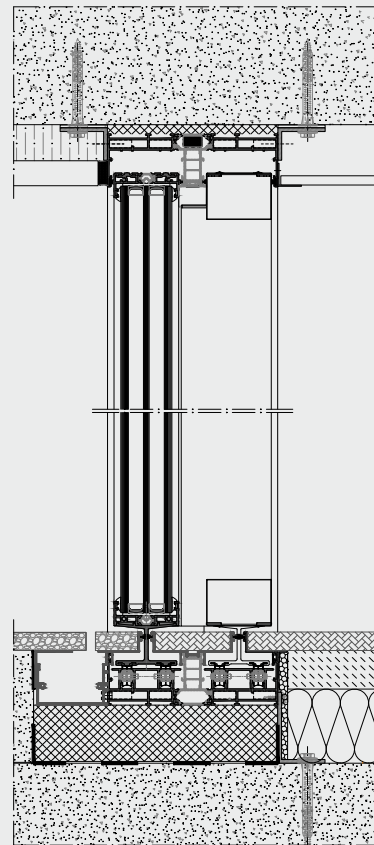


APERTURA MOTORIZZATA
MOTORIZED OPENING



SOLUZIONE TELAIO INFERIORE STANDARD
STANDARD INFERIOR FRAME SOLUTION

APERTURA MANUALE
MANUAL OPENING



SOLUZIONE TELAIO INFERIORE CON PAVIMENTO INTEGRATO
INFERIOR FRAME SOLUTION WITH INTEGRATED FLOOR



GLI INFISSI IN ALLUMINIO
MADE IN ITALY

www.eklip.it



RIVENDITORE AUTORIZZATO EKLIP

EKLIP AUTHORIZED DEALER



Zona Industriale IV fase, Viale 3, n. 5 - 97100 Ragusa (Italy) T. 0039 0932 660 211 F. 0039 0932 660 250
www.cappellogroup.it | info@cappellogroup.it

Le immagini e i testi contenuti nel presente documento sono indicativi, Cappellogroup S.p.A. si riserva il diritto di apportare modifiche alle informazioni riportate senza nessun obbligo di preavviso.
È vietata la riproduzione totale o parziale dei contenuti del catalogo.
The images and text contained in this document are indicative, Cappellogroup S.p.A. reserves the right to make changes to the information provided without prior notice.
The partial or full reproduction of this catalogue is prohibited.